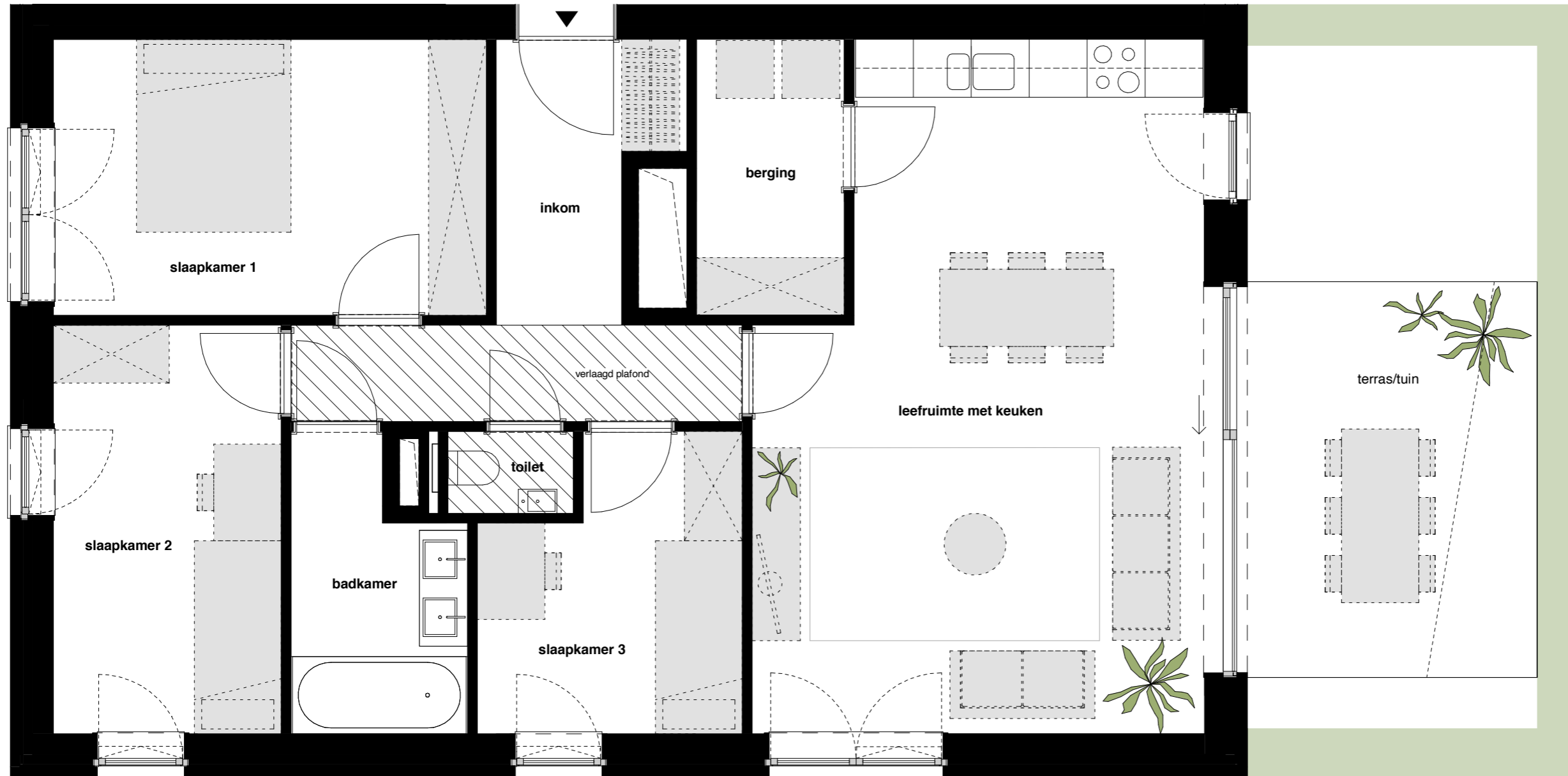


Verkoopplan appartement D0.01

Verdieping gelijkvloers

- Oppervlakte appartement: 100 m²
- Oppervlakte terras/tuin: 27 m²
- Aantal slaapkamers: 3



Schaal : 1/50

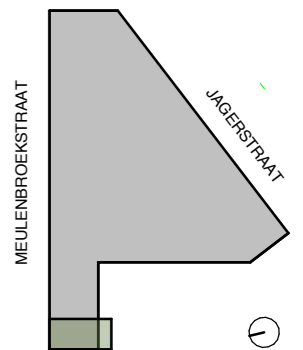


Deze plannen zijn opgemaakt onder voorbehoud van wijzigingen voorkomend van opmerkingen van bouwheer en overheden, opmetingsplannen, studie stabiliteit, studie technieken, brandweerradvisies,... (niet limitatief). De voorgestelde maatvoering, inrichting en afwerking, dimensies van schachten en kokers zijn indicatief en niet bindend. De voorgestelde omvang en positie van meubilair (keukens, sanitaire toestellen,...) is louter informatief. Het is mogelijk dat er aan het terras een opstap is. Bepalingen van het verkooplastenboek zijn prioritair ten opzichte van het verkoopplan. De afmetingen en oppervlaktes zijn indicatief en niet bindend. - 06/03/2020

KLANT:
datum:
voor akkoord, handtekening:



GEVEL ZUID



SITUERING APPARTEMENT